














Illustrationskarta

ILLUSTRATIONSKARTANS SYMBOLER

-  Planområdesgräns
-  Befintlig byggnad
-  Ny bostadsbyggnad
-  Ny förrådsbyggnad
-  Torgyta/Stråk
-  Lokalgata/Kvartersgata
-  Gårdsyta gräs
-  P-platser
-  Bevarandevärda träd
-  Tillkommande träd
-  Garageutfarter

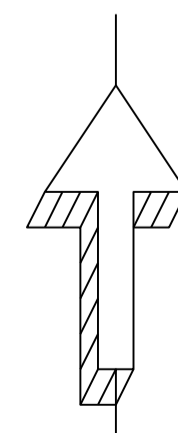
PLANENS SYFTE:

Planens syfte är att bevara de höga kulturhistoriska värdena i området samt möjliggöra utbyggnad av bostäder.

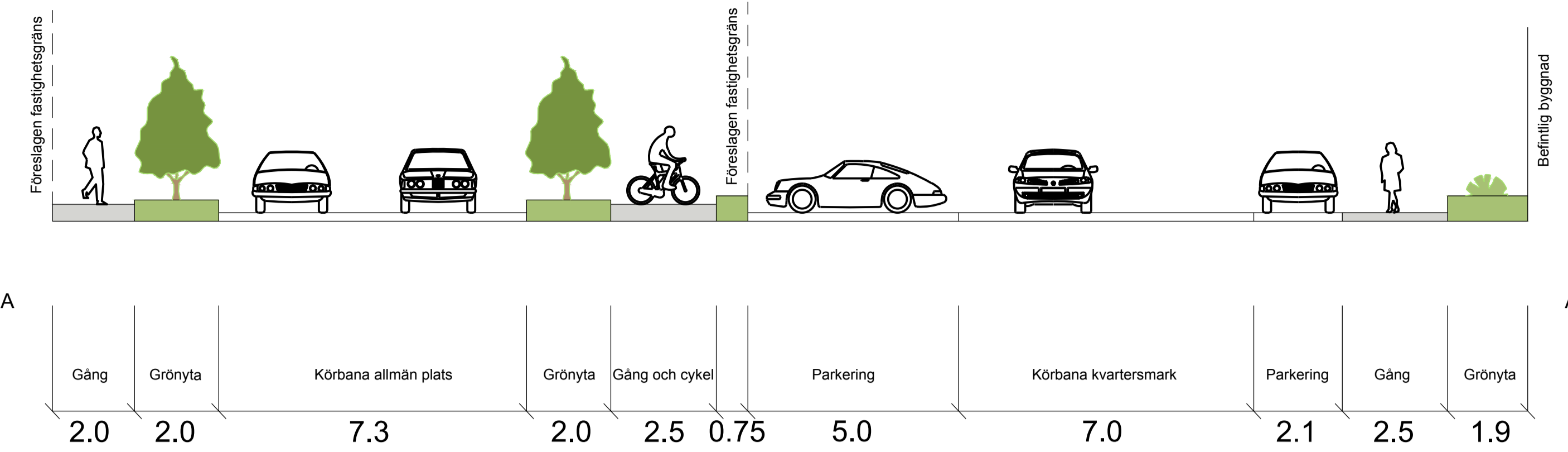
Planbestämmelser avseende bevarande av befintlig miljö samt utformning av kompletterande bebyggelse syftar till att området, även efter nybyggnation, tydligt skall uppfattas som en helhet med rötterna i 1950-talets arkitektur.

UPPLYSNINGAR

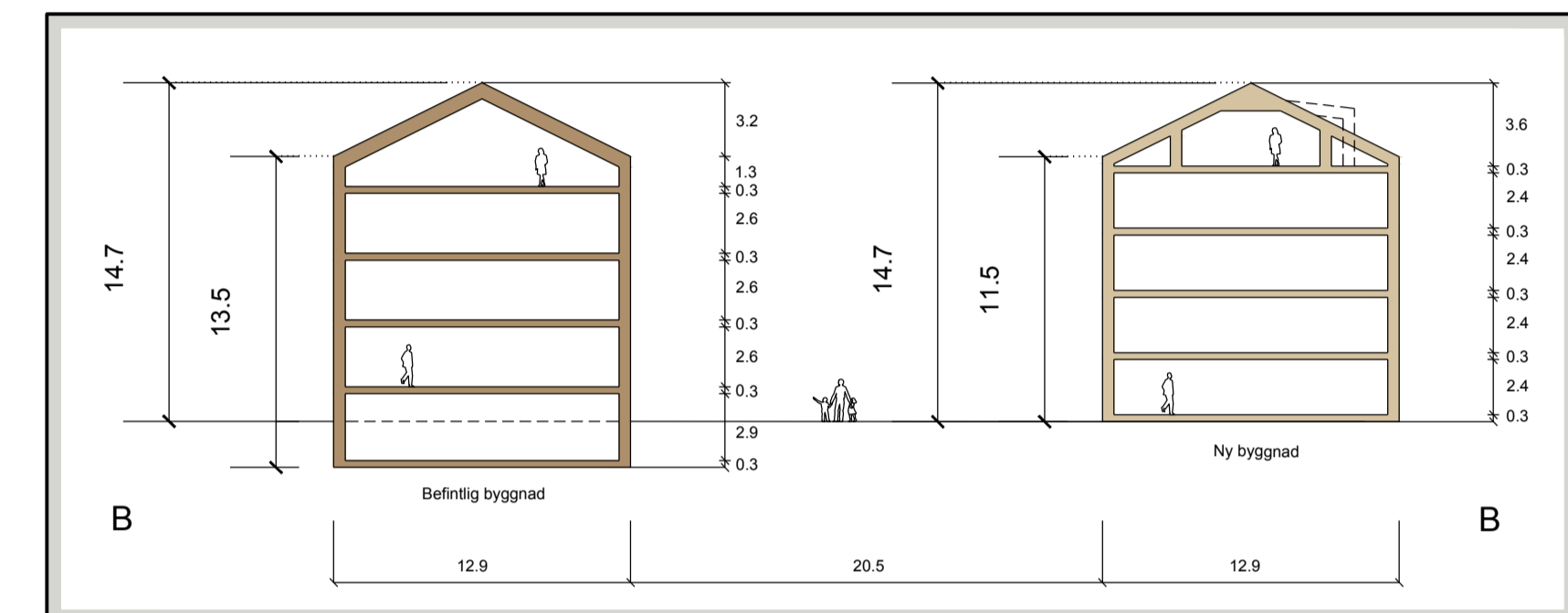
- Till planen hör:
- Plankarta med bestämmelser
 - Planbeskrivning
 - Illustrationskarta
 - Fastighetsförteckning
 - Grundkarta



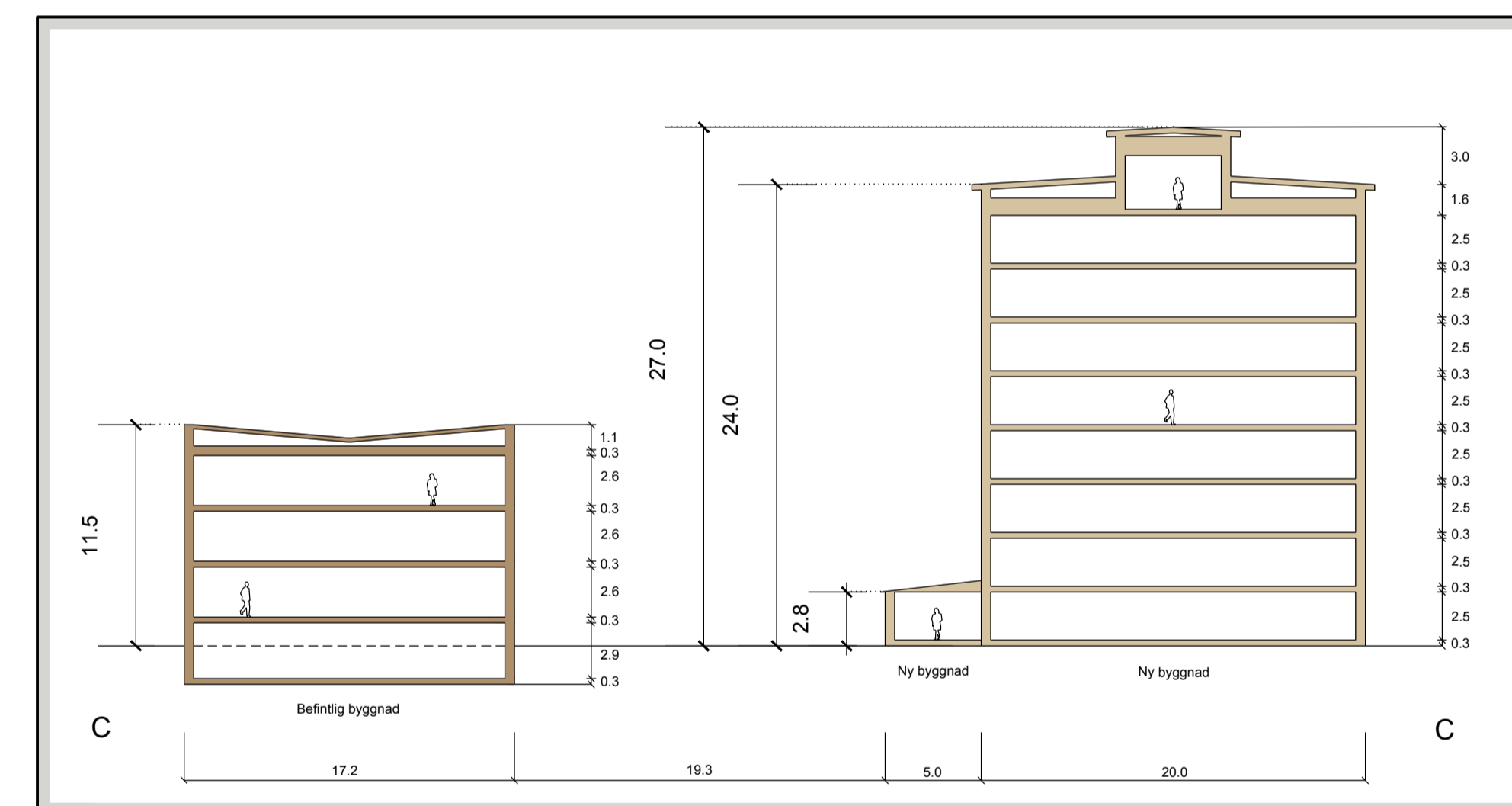
Skala: 1:1000



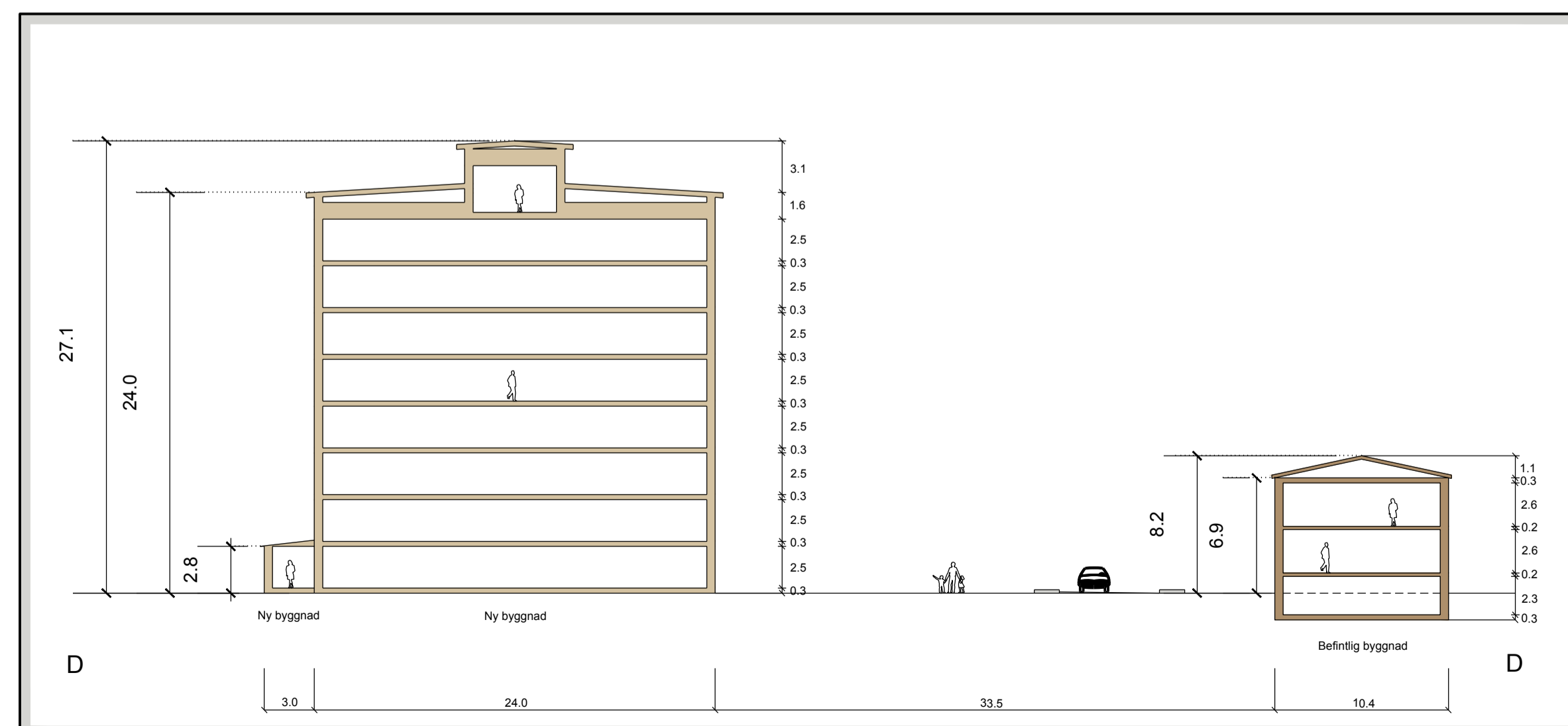
Sektion A-A genom Hertings allé och Linsen 1 (A1 skala 1:100)



Sektion B-B genom Linsen 2 (A1 skala 1:300)



Sektion C-C genom Linsen 6 och Leken 1 (A1 skala 1:300)



Sektion D-D genom Leken 1 och Läktaren 9 (A1 skala 1:300)

Detaljplan för bostäder Leken 1 m fl GRANSKNINGSHANDLING Utökat förfarande (PBL 5KAP 7§) Upprättad 2018-04-27		 FALKENBERG Planen är ritad i koordinatsystem Plan: Sweref 99 12 00 Höjd: RH 2000 A1 = Skala 1:1000 A3 = Skala 1:2000
Johan Risholm Stadsarkitekt Antagen av kommunfullmäktige: 20xx-xx-xx Intygår: Förnamn Efternamn	Daniel Helsing Planchef Laga kraft vunen: 20xx-xx-xx Intygår: Förnamn Efternamn	
XXX		