



**Illustrationskarta**

Skala: 1:1000

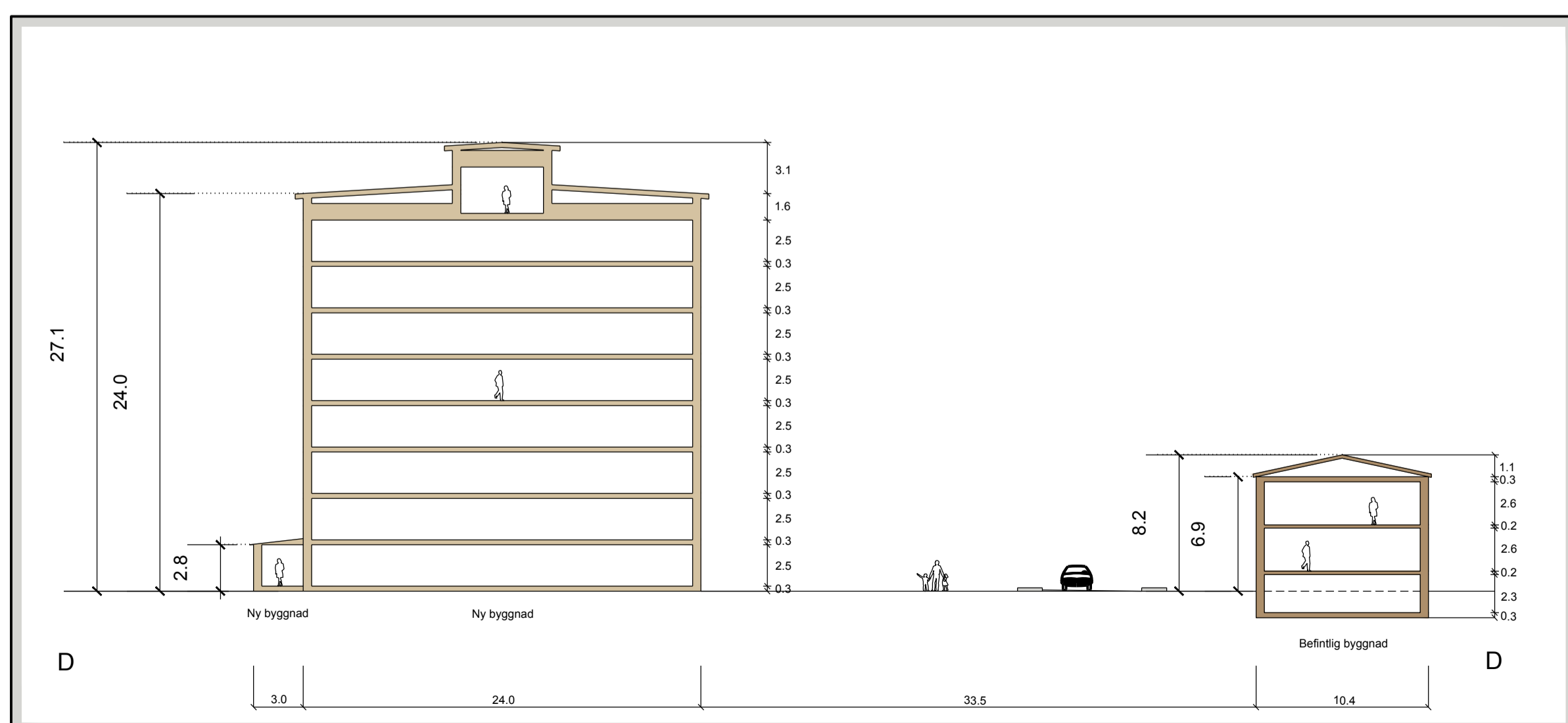
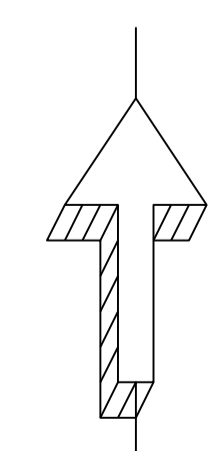
**ILLUSTRATIONSKARTANS SYMBOLER**

- Planområdesgräns
- Befintlig byggnad
- Ny bostadsbyggnad
- Ny förrådsbyggnad
- Torgyta/Stråk
- Lokalgata/Kvartersgata
- Gårdsyta gräs
- P-platser
- Bevarandevärda träd
- Tillkommande träd
- Garageutfarter

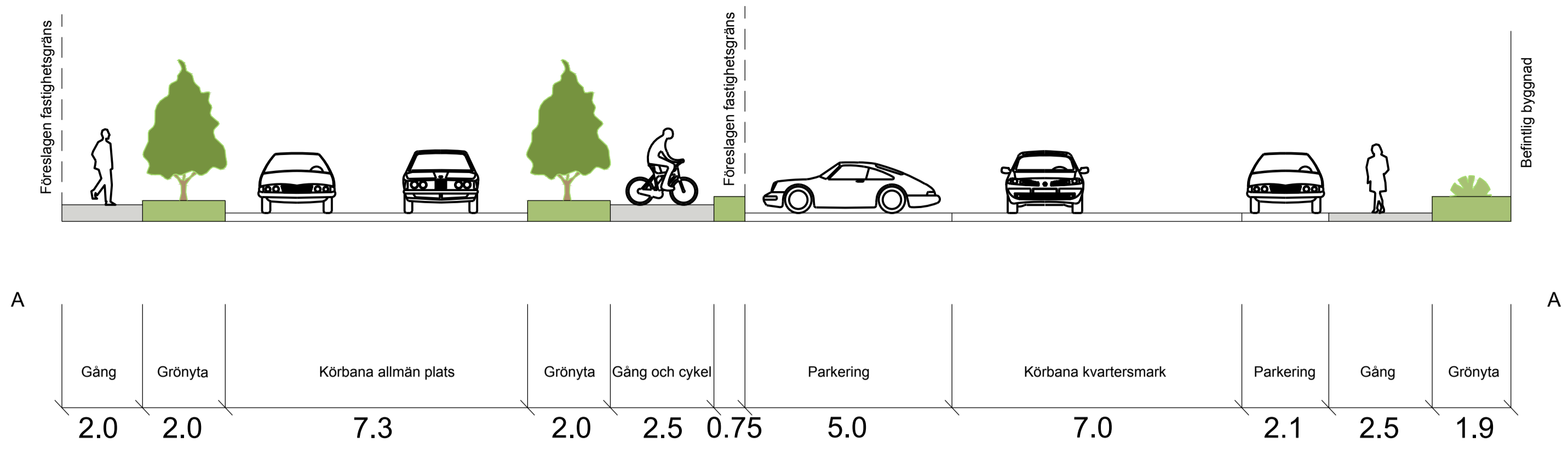
**PLANENS SYFTE:**  
Planens syfte är att bevara de höga kulturhistoriska värdena i området samt möjliggöra utbyggnad av bostäder.

Planbestämmelser avseende bevarande av befintlig miljö samt utformning av kompletterande bebyggelse syftar till att området, även efter nybyggnation, tydligt skall uppfattas som en helhet med rötterna i 1950-talets arkitektur.

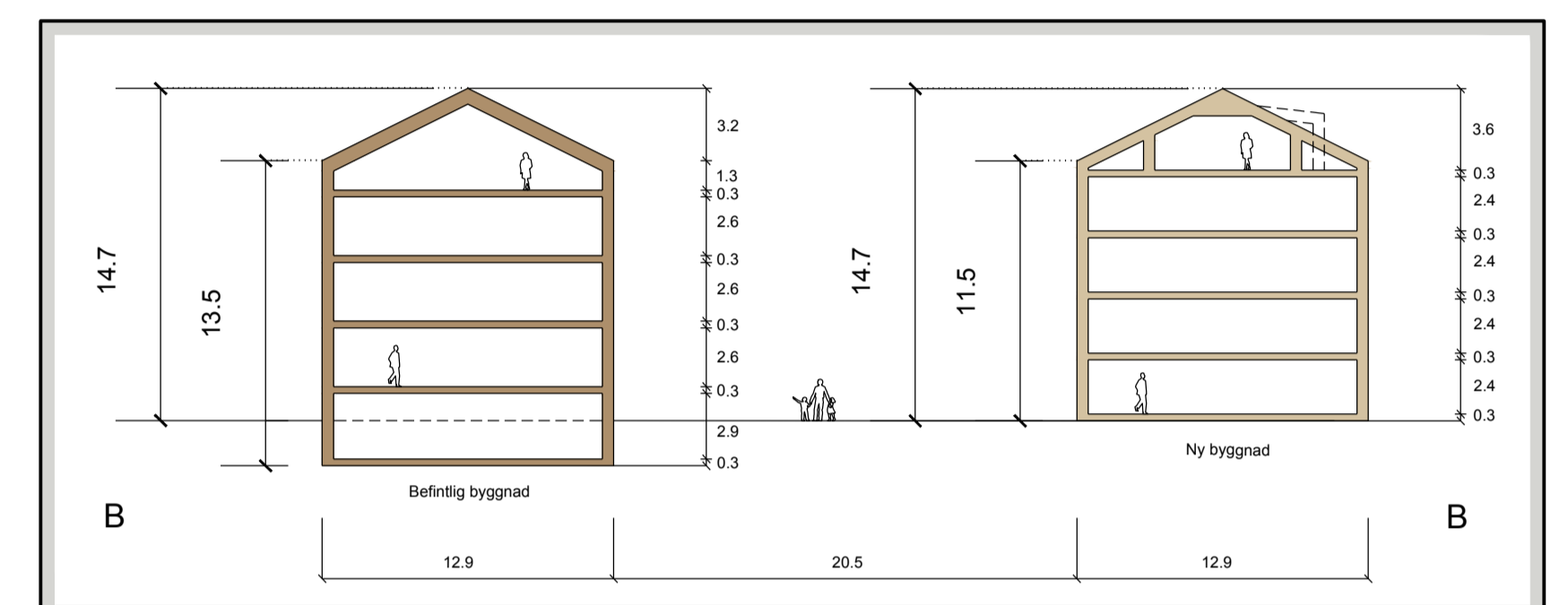
**UPPLYSNINGAR**  
Till planen hör:  
- Plankarta med bestämmelser  
- Planbeskrivning  
- Illustrationskarta  
- Fastighetsförteckning  
- Grundkarta



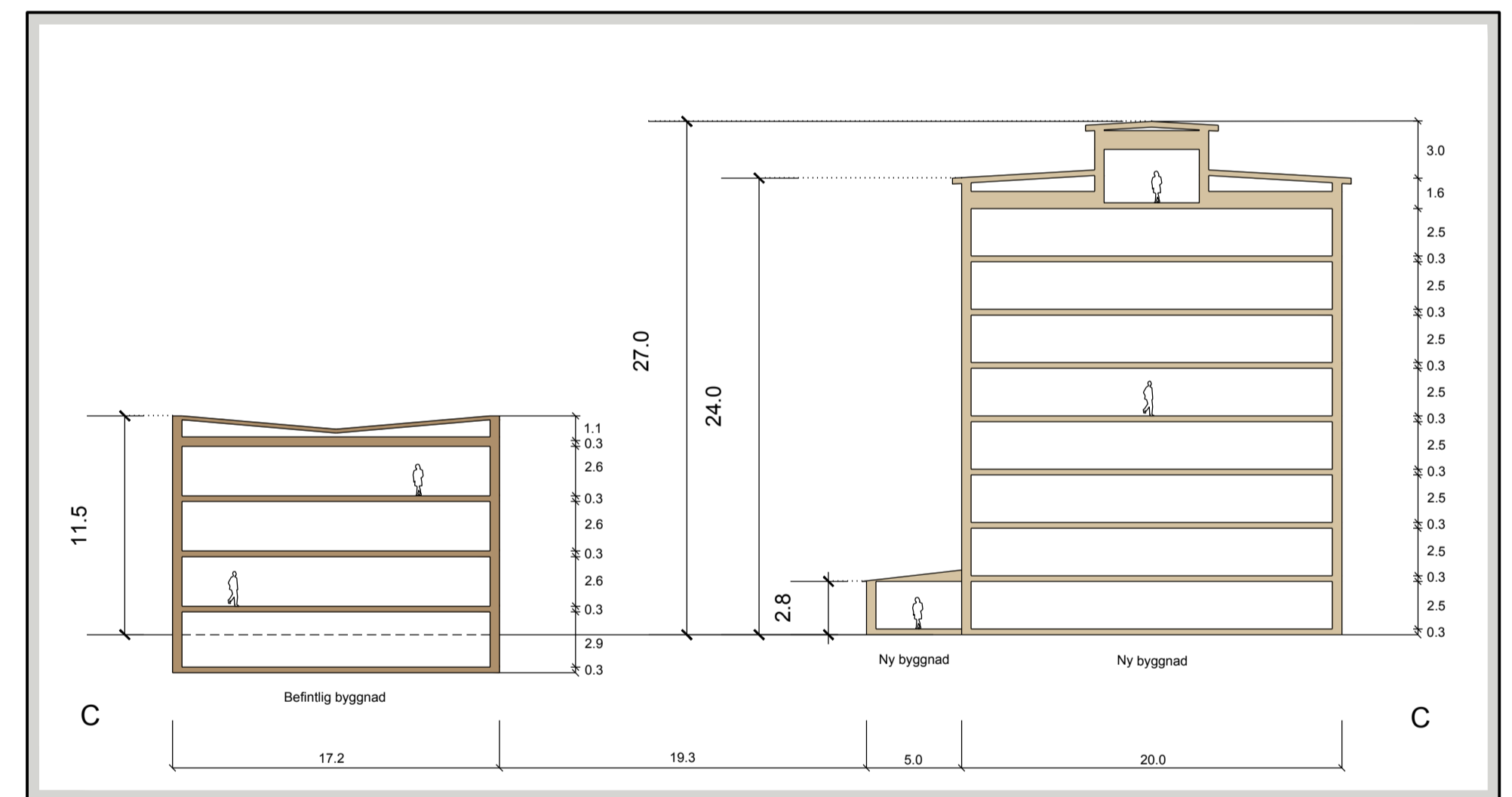
Sektion D-D genom Leken 1 och Läktaren 9 (A1 skala 1:300)



Sektion A-A genom Hertings allé och Linsen 1 (A1 skala 1:100)



Sektion B-B genom Linsen 2 (A1 skala 1:300)



Sektion C-C genom Linsen 6 och Leken 1 (A1 skala 1:300)

<p>Detaljplan för bostäder <b>Leken 1 m fl</b></p> <p><b>ANTAGANDEHANDLING</b> Utökat förfarande (PBL 5KAP 7§)</p> <p>Upprättad 2017-01-24, reviderad 2018-04-27 och 2019-03-19</p>		<p><b>FALKENBERG</b></p> <p>Planen är ritad i koordinatsystem Plan: Sweref 99 12 00 Höjd: RH 2000</p> <p>A1 = Skala 1:1000 A3 = Skala 1:2000</p>
<p>Johan Risholm Stadsarkitekt</p> <p>Antagen av kommunfullmäktige: 20xx-xx-xx Intygår:</p> <p>Förnamn Efternamn</p>	<p>Daniel Helsing Planchef</p> <p>Laga kraft vunen: 20xx-xx-xx Intygår:</p> <p>Förnamn Efternamn</p>	
<p><b>XXX</b></p>		